

ZyAIR G-300

PCI Wireless LAN Karte

Schnellinstallationsanleitung

Version 1.00

September 2003



1. Installationsanforderungen

Vergewissern Sie sich vor der Installation, dass folgende Anforderungen erfüllt sind:

- Pentium II 300MHz oder höher
- Mindestens 6 MB freier Festplattenspeicher
- Mindestens 32 MB RAM
- CD-ROM-Laufwerk
- PCI-Steckplatzes
- Windows 98 SE/Me/2000/XP
- Benutzer von Windows 98 SE benötigen unter Umständen die Windows 98 SE CD.

2. Hardware installieren

Gehen Sie folgendermaßen vor, um Ihre ZyAIR mit dem Computer zu verbinden.

1. Speichern Sie Ihre Arbeit und schließen Sie alle Programme.
2. Schalten Sie den Computer und die Peripheriegeräte (wie z.B. Drucker) aus. Dann ziehen Sie das Netzkabel des Computers aus der Steckdose.
3. Erden Sie sich durch ein antistatisches Band am Handgelenk oder durch Berühren eines metallischen Objektes. Entfernen Sie die Computerabdeckung und die Abdeckung eines PCI-Steckplatzes
4. Stecken Sie den ZyAIR in einen freien PCI-Steckplatz. Achten Sie dabei darauf, daß die Kontaktleiste des Adapters richtig im Steckplatz sitzt
5. Befestigen Sie den ZyAIR an dem Gestell mit einer Halterungsschraube.

6. Bringen Sie die mitgelieferte Antenne am ZyAIR an. Die Antenne sollte möglichst vertikal ausgerichtet werden
7. Bringen Sie die Computerabdeckung wieder an und schalten Sie Ihren Computer ein.

1. Treiber installieren

Gehen Sie zur Installation des ZyAIR-Treibers abhängig von Ihrer Windows-Version wie nachfolgend beschrieben vor.

Windows 98 SE

1. Sobald Windows die ZyAIR automatisch erkennt, klicken Sie auf **Weiter**.
2. Klicken Sie auf **Nach dem besten Treiber für das Gerät suchen (empfohlen)**, und klicken Sie auf **Weiter**.
3. Legen Sie die Installations-CD in Ihr CD-ROM-Laufwerk ein. Wählen Sie **CD-ROM-Laufwerk**, und klicken Sie auf **Weiter**.
4. Wenn Sie dazu aufgefordert werden, legen Sie die Windows 98 SE-Installations-CD ein und klicken auf **OK**. Geben Sie anschließend den Pfad der Windows 98 SE-Installationsdateien ein, und klicken Sie auf **OK**.
5. Wenn der **Hardware-Assistent** den Treiber findet, klicken Sie auf **Weiter**.
6. Klicken Sie auf **Fertig stellen**, und starten Sie Ihren Computer neu.

Windows Me

1. Windows erkennt die ZyAIR automatisch. Wählen Sie **Position des Treibers angeben (Erweitert)**, und klicken Sie auf **Weiter**.

2. Legen Sie die Installations-CD in Ihr CD-ROM-Laufwerk ein. Wählen Sie **Nach dem besten Treiber für das Gerät suchen**, und lassen Sie nur die Option **Wechselmedien (Diskette, CD-ROM...)** angekreuzt. Klicken Sie anschließend auf **Weiter**.
3. Wenn der **Hardware-Assistent** den Treiber findet, klicken Sie auf **Weiter**.
4. Klicken Sie auf **Fertig stellen**, und starten Sie Ihren Computer neu, wenn Sie dazu aufgefordert werden.

Windows 2000

1. Sobald Windows die ZyAIR automatisch erkennt, klicken Sie auf **Weiter**.
2. Legen Sie die Installations-CD in Ihr CD-ROM-Laufwerk ein. Wählen Sie **Nach einem passenden Treiber für das Gerät suchen (empfohlen)**, und klicken Sie auf **Weiter**.
3. Wählen Sie **CD-ROM-Laufwerk**, und klicken Sie auf **Weiter**.
4. Wenn der **Hardware-Assistent** den Treiber findet, klicken Sie auf **Weiter**.
5. Falls die Meldung **Digitale Signatur nicht gefunden** erscheint, klicken Sie auf **Ja**, um fortzufahren.
6. Klicken Sie auf **Beenden**. Daraufhin erscheint ein Begrüßungsbildschirm.

Windows XP

1. Windows erkennt die ZyAIR automatisch. Wählen Sie **Software von einer Liste oder bestimmten Quelle installieren (für fortgeschrittene Benutzer)**, und klicken Sie auf **Weiter**.

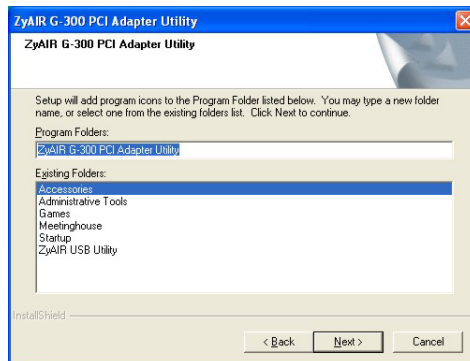
2. Legen Sie die Installations-CD in Ihr CD-ROM-Laufwerk ein. Wählen Sie **Diese Quellen nach dem zutreffendsten Treiber durchsuchen**, und lassen Sie nur die Option **Wechselmedien durchsuchen (Diskette, CD,...)** angekreuzt. Klicken Sie anschließend auf **Weiter**.
3. Obwohl möglicherweise die folgende Meldung angezeigt wird, die vor einem nicht funktionierenden System nach dem Fortfahren warnt, können Sie auf **Installation fortsetzen** klicken. Sie können den Treibern von ZyXEL problemlos vertrauen.
4. Klicken Sie auf **Beenden**. Daraufhin erscheint ein Begrüßungsbildschirm.

3. ZyAIR-Hilfsprogramm für drahtlose Kommunikation installieren

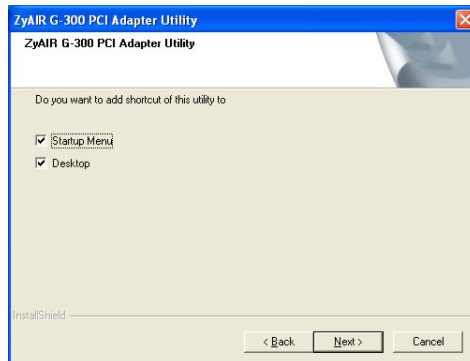
Die Installation ist für alle Windows-Versionen sehr ähnlich. Falls nicht gesondert erwähnt, beziehen sich die folgenden Bildschirme auf Windows XP.

1. Legen Sie die CD in das CD-ROM-Laufwerk Ihres Computers ein. Die CD startet automatisch. Suchen Sie andernfalls die Date **setup.exe** und klicken Sie diese doppelt an.
Ein Begrüßungsbildschirm wird angezeigt. Klicken Sie auf **Weiter**.
2. Klicken Sie auf **Weiter**, um den vorgegebenen Zielordner zu bestätigen oder klicken Sie auf **Durchsuchen**, um einen anderen Ordner auszuwählen.

3. Sie können entweder einen neuen Ordernamen eingeben oder einen Ordner aus der Liste der vorhandenen Ordner auswählen. Klicken Sie auf **Weiter**.



4. Klicken Sie auf **Weiter**.



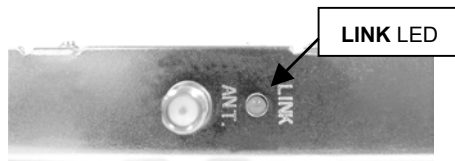
5. Klicken Sie auf **Fertigstellen**, um die Installation abzuschließen.

Nachdem Sie das ZyAIR-Hilfsprogramm installiert und den ZyAIR eingesteckt haben, starten Sie das ZyAIR-Hilfsprogramm (klicken Sie **Start, (Alle) Programme, ZyAIR G-300 PCI Adapter Utility**).



Wenn das ZyAIR Utility Symbol angezeigt wird, ist die ZyAIR ordnungsgemäß installiert. Bitte lesen Sie in der ZyAIR Bedienungsanleitung nach, um Informationen über das Konfigurieren der ZyAIR zu erhalten.

LED-Display



Die folgende Übersicht beschreibt die LEDs der ZyAIR.

FARBE	STATUS	BESCHREIBUNG
Grün	Ein	ZyAIR empfängt oder sendet Daten.
	Blinkend	ZyAIR stellt die Verbindung mit einem drahtlosen LAN her.
	Aus	ZyAIR ist ausgeschaltet.

Störungsbeseitigung

PROBLEM	BEHEBUNG
Windows entdeckt die ZyAIR nicht automatisch.	Vergewissern Sie sich, dass die ZyAIR ordnungsgemäß in den PCI-Steckplatzes des Computers eingeschoben ist und starten Sie den Computer neu. Überprüfen Sie die LEDs der ZyAIR.
	Führen Sie eine Hardwaresuche durch, indem Sie auf Einstellungen, Systemsteuerung klicken und doppelklicken Sie auf Hardware hinzufügen/entfernen . (Die Schritte können sich je nach Windows-Version leicht unterscheiden). Folgen Sie den Bildschirmanweisungen, um nach der ZyAIR zu suchen und den Treiber zu installieren.
	Überprüfen Sie mögliche Hardwarekonflikte. Klicken Sie in Windows auf Start, Einstellungen, Systemsteuerung, System, Hardware und doppelklicken Sie auf Geräte-Manager . Überprüfen Sie den Status der ZyAIR unter Netzwerk-Adapter . (Die Schritte können sich je nach Windows-Version leicht unterscheiden).
	Installieren Sie die ZyAIR in einen anderen Computer. Besteht der Fehler weiterhin, liegt unter Umständen ein Hardwareproblem vor. In diesem Fall sollten Sie sich mit Ihrem örtlichen Händler in Verbindung setzen.